



SFJ00219700120001 THORSHAVET. Bilde fra Thor Dahl arkivet

## 1970 TT THORSHAVET(3)(SFJ002197001)

<b>Type</b>	Dampskip, tanker steam ship, crude oil carrier.	Off.no (IMO): 7036694
Flagg (flag):	NOR	Havn(port): Sandefjord
Byggeår (year built):	1970/12	Bnr (Sno): 843
Bygger (yard):	Götaverken A/B, Arendalvarvet, Göteborg, Sverige.	
Eier (owner):	Thor Dahl Hvalfangerselskap A/S, A/S Odd, A/S Ørnen og F. & E. Befraktnings forretning, Sandefjord.	
Disponent (manager):	A/S Thor Dahl, Sandefjord.	
Klasse (Class):	DnV +1A1 tanker for oil, E0 F INERT	
<b>Tonnasje (Tonnage):</b>	227.500 tdw, 112.885 brt, 89.946,48 nrt.	
Dimensjoner (size):	Loa: 332,2m-Lbp: 320,0m-B: 45,6m-D: 26,67m-Dypp: 20,657m.	
Lasthåndteringsyst.	4 x turbindrevne JMW lossepumper med samlet kapasitet	

(cargo handling.) 16.000 m<sup>3</sup>/time.  
1 x turbindrevet JMW ballastpumpe.  
1 x nøytralgassanlegg, type Fredriksstad mek. Verksted, m/2 x el. drevne vifter for nøytralgass.

### **Navigasjonsutstyr:**

Manøversystemer

(syst. for manouvering)

Dekksmaskineri Dekksmaskineri, vinsjer og ankerspill, av type Øresundsvarvet  
(deck machinery): AB. Dampdrevet

Kommunikasjon (comm.):

Kallesignal (Call sign.): JXHZ

**Fremdrift (propulsion):** 2 x Stal-Laval AP32/86 dampturbiner (HP+LP+AST). 32.500 Ahk ved 86 o. min. Bygget ved STAL-LAVAL, Finspong, Sverige. Reduksjon gear bygget av Allen, England.

Fart/forbr. (speed/cons.): 16,5 knop ved et forbruk på 152 t/døgn.  
Bunkerskapasitet 9.600 t.

Hjelpemaskineri (aux): 1 x Stal-Laval turbogen. 1.200kW  
1 x B&W-Skania dieselgen. 14-sylindret V type, 1.150 kW.  
1 x dieselgen. nød 35 kW.  
2 x Weir dampturbindrevne fødevannspumper med vannsmurte lager.

Tot. el. kraft (el. power): 2.350kW/440-220VAC/60Hz.

Kjele(r) (boiler): 2 x hoved dampkjeler (vannrørskjeler/water tube boilers), type Babcock & Wilcox D-type. Toppfyrt m/Rothemühle roterende luftforvarmere. Driftstrykk 60 bar/510 °C ut fra overheter. Brennersystem av type Babcock & Wilcox, dampforstøvning (internal mix.) og kjelekontroll type Bailey (pneumatisk).  
1 x dampomformer, arbeidstrykk 10 bar.  
Samlet heteflate 24.886 ft<sup>2</sup>.

**Bemanning (crew):** 29 pers

### **Historikk:**

**1970** Bygget som **THORSHAVET** ved Götaverken A/B, avd Arendalvarvet, Göteborg, Sverige for Thor Dahl Hvalfangerselskap A/S, A/S Odd, A/S Ørnen og F & E Befraktningsforretning (A/S Thor Dahl), Sandefjord. Sjø satt 23/10, levert i desember ved Horten.

Ved ankomst Rotterdam etter første tur, var det bestemt at første reduksjon på HT tubinen skulle demonteres og fraktes til Stal-Laval i Finspong for modifikasjon. Etter denne operasjonen skulle man fyre opp BB kjele igjen etter nedstenging. Man fikk en eksplosjon grunnet dårlig utlufting ved oppfyring. Resultatet var at røkopptaksbelgen mellom kjel og luftforvarmer ble sprengt og ødelagt. Luftforvarmer innsatsen ble løftet av festene. Etter reparasjon fortsatte man til Persiske Gulf.

**1971** Straks etter avgang Le Havre 23/11 oppstod brann i hovedtavle på vei til garantidokking i Lisboa. Under garantidokking ble det konstatert en helt ualmindelig nedslitning i propellerhylsen. Det ble funnet skjevheter i de øvrige lagre i akselsystemet. Skipet ble liggende på verksted i Lisboa i alt 51 døgn.

**1972** På vei fra PG til Rotterdam 10/03 fikk skipet havari på planetgear 2-reduksjon på HT-turbin. Skipet la om til nødkjøring på LT-turbin. Gear ble reparert ved ankomst Rotterdam.

Ved avgang Rotterdam fikk skipet dets første overheterhavari. Dette skjedde på SB kjel. Siden var det mye problemer på begge kjelers overheterere.

**1979** Forlater opplaget i Sandefjord 20/09.

**1983** Ankom 17/02 til Kaohsiung, Taiwan for hugging som begynte 04/03 ved Tung Ho Steel Enterprise Corp.

### **History in English:**

**1970** Built as crude oil tanker (VLCC) **THORSHAVET** by Götaverken A/B, Arendalvarvet dept., Gothenburg for Thor Dahl Hvalfangerselskap, A/S Odd, A/S Ørnen og Fearnley & Eger Trading Group (A/S Thor Dahl as manager), Sandefjord Handed over to the company after sea trail at the port of Horten in December.

The third vessel by A/S Thor Dahl carrying this name. Arrival Rotterdam, Holland after her maiden voyage with a cargo oil. The first reduction av HP-turbine were dismantled and sent by plane to Stal-Laval in Finspong for modification. After finishing this operation. The port boiler to be lifted after a periode of shut down. During firing an explosion occured by insufficient blow through of combustion chamber. The result was that the expansion bellow between boiler and air-preheater burst and the preheater element was lifted out of the fixing.

After the repair she was back in trading again, heading for her next cargo in the Persian Gulf.

**1971** Soon after departure Le Havre on 23/11 a fire broke out in the main switchboard. She was under way to her garatee docking in Lisboa. After 3 days of delay the journey could continue.

During dry docking a faulty stern tube fitting were detected. Unusual wear. Measurement disclosed a stern tube mounting out of alignment. New prefabricated stern tube was fabricated. Total days of time at Lisnave shipyard at Lisboa was 51 days.

**1972** On her journey between Persian Gulf and Rotterdam on 10/03 she had a break-down on the second reduction of HP-turbine. Ship crew shifted to emergency running on Lp-turbine. New parts arrived in Rotterdam.

After departure Rotterdam she experienced her first superheated problem. Starboard boiler extinguished. Her first super heater tube had to be plugged. This was the first of a serie of troublesome with bad superheater tubings.

**1979** Left the lay up mode in Sandefjord on 20/09-1979.

**1983** Arrived 17/02 at Kaohsiung, Taiwan for demolition that began 04/03 by Tung Ho Steel Enterprise Corp.

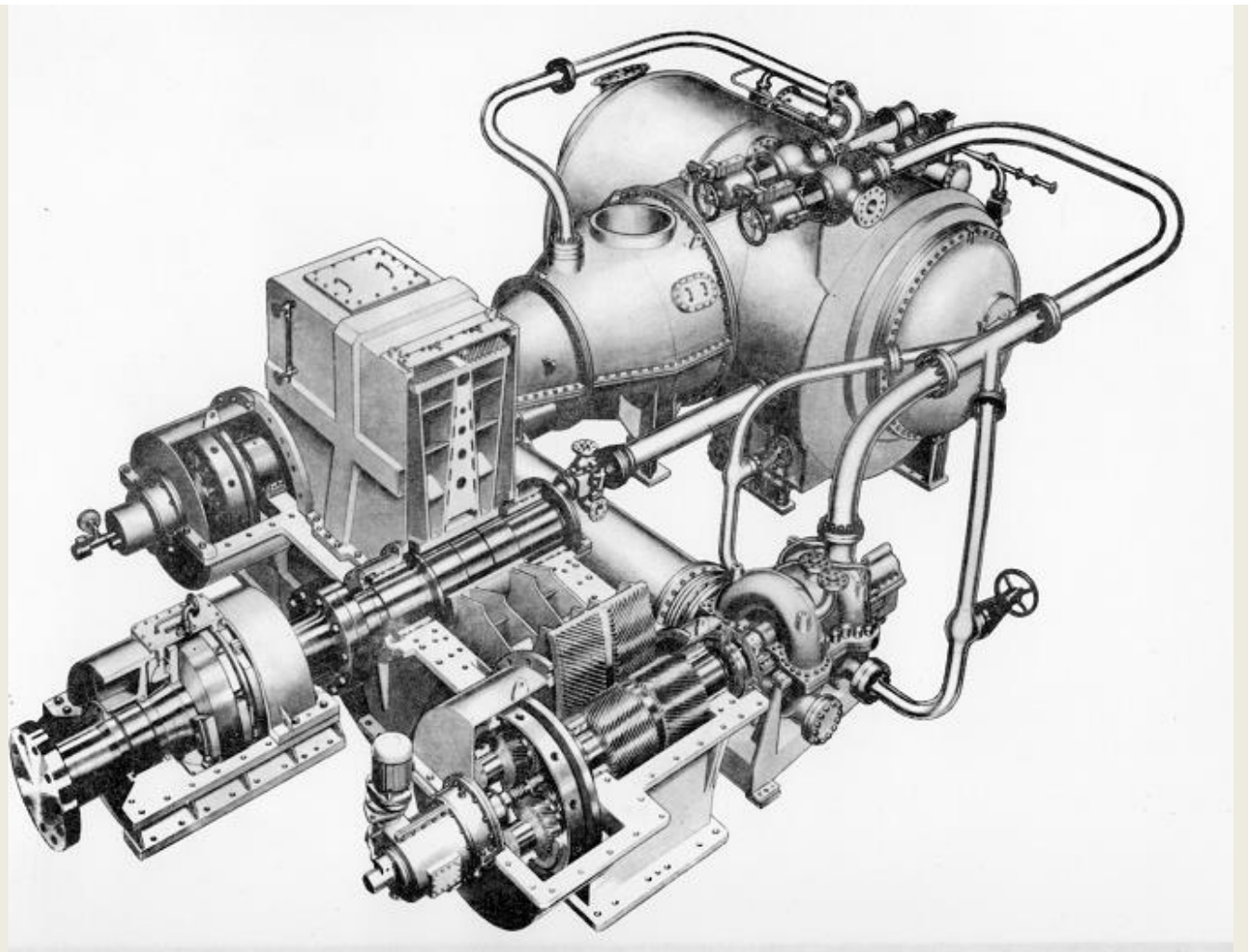
*Kilde: Narve Sørensen/Thor-Glimt, Torstein Eliassen, Ragnar Iversen, DnV, Lloyd's, Starke.  
Samlet og bearbejdet av Ragnar Iversen  
Sist oppdatert: 12/10-2015 (RI/PS)*



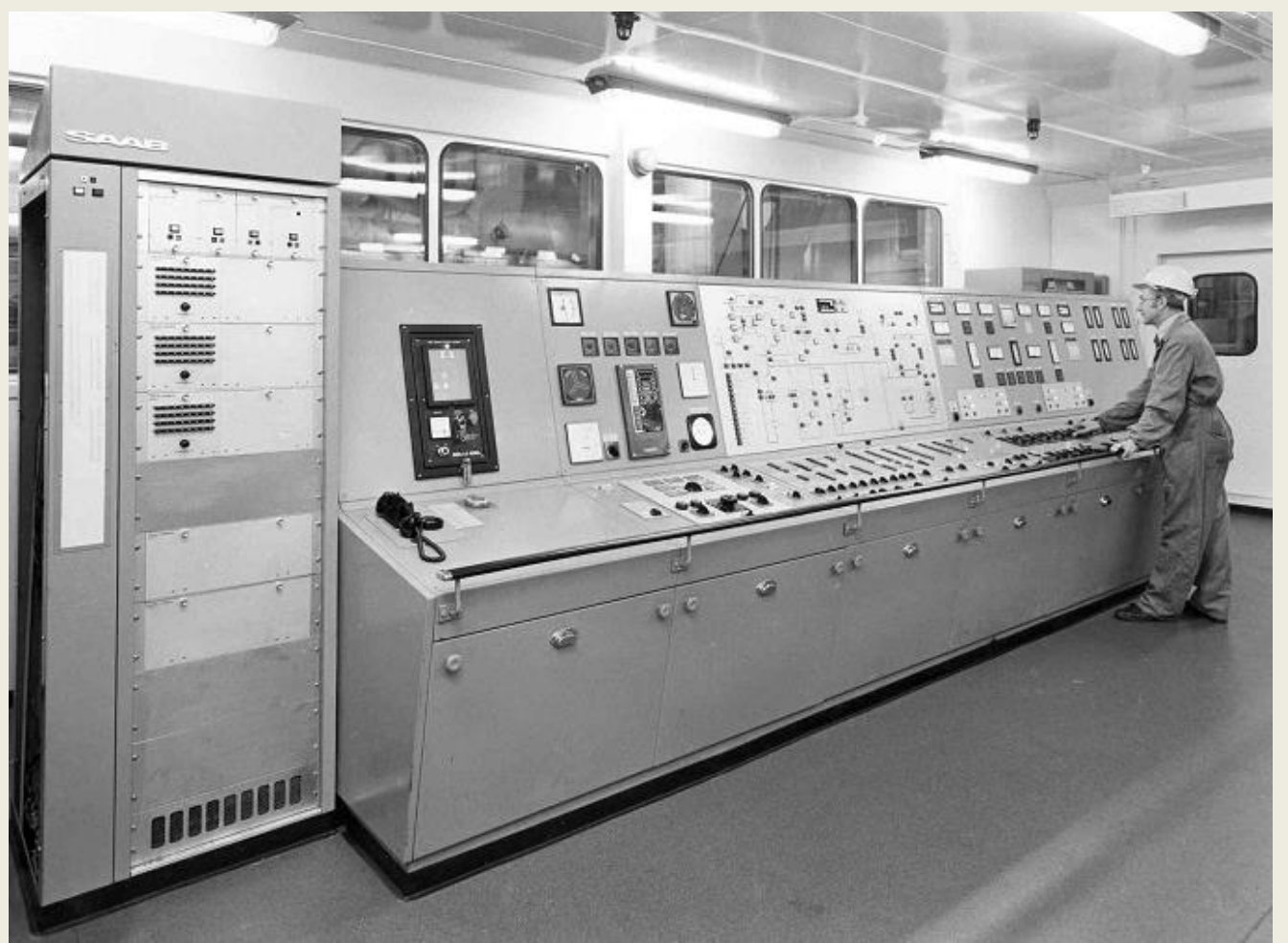
SFJ00219700120001 THORSHAVET (18). Bilde fra Thor Dahl arkivet. Foto: Reidar Brusell



SFJ00219700111814 THORSHAVET (15). Broen. Fra Thor Dahl arkivet



SFJ00219700161101 THORSHAVET. Tegning av en STAL-LAVAL turbin av AP typen



SFJ00219700111814 THORSHAVET. Maskin kontrollrom. Fra Thor Dahl arkivet